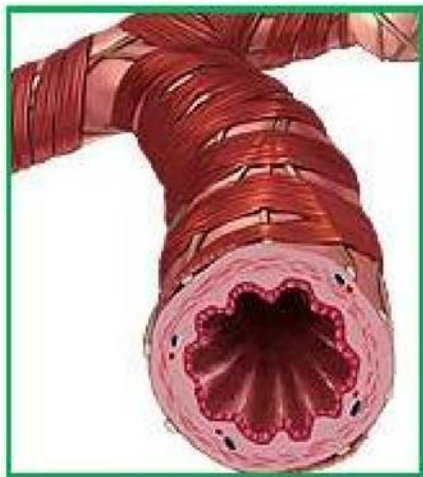
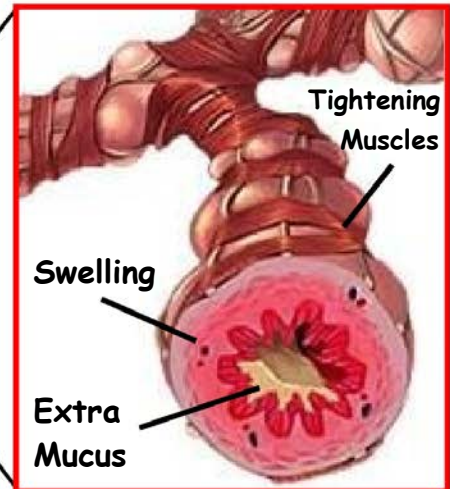


Facts About Asthma



In Control



NOT in Control

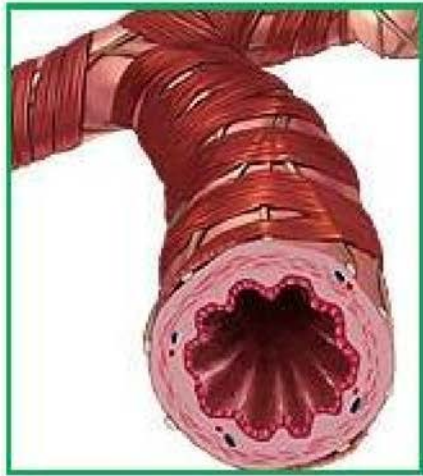
Asthma is a disease of the airways in your lungs. When someone with asthma breathes in one of their "triggers", it may cause their airways to get smaller. This makes it harder to breathe and can lead to an asthma attack.

3 main things cause the airways to get smaller:

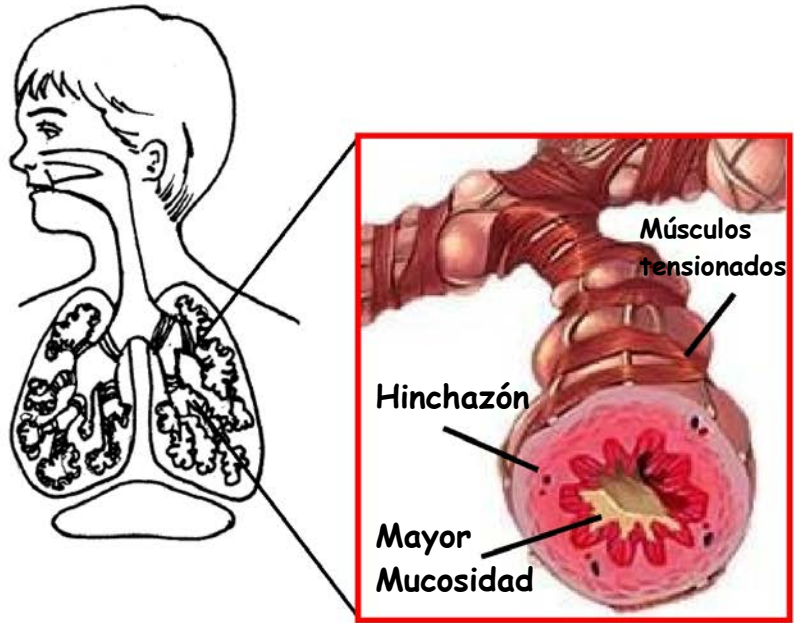
- Swelling/Inflammation
- Extra Mucus
- Tightening Muscles



Realidades del Asma



Controlada



NO Controlada

El asma es una enfermedad de las vías respiratorias en los pulmones. Cuando alguien con asma respira algo que le hace daño, puede causar que las vías respiratorias se vuelvan más pequeñas. Esto hace más difícil respirar y puede llevar a un ataque de asma.

Las 3 principales causas de que las vías respiratorias se vuelvan más pequeñas:

- Hinchazón/Inflamación
- Incremento en la Mucosidad
- Músculos tensionados

